

# Ersatzteilzeichnung Außengehäuse und Tür OES mini Spare part drawing outercasing and door OES mini

ETZ A/B - AG Tür 89MP Türgriff antibak

1 / 1

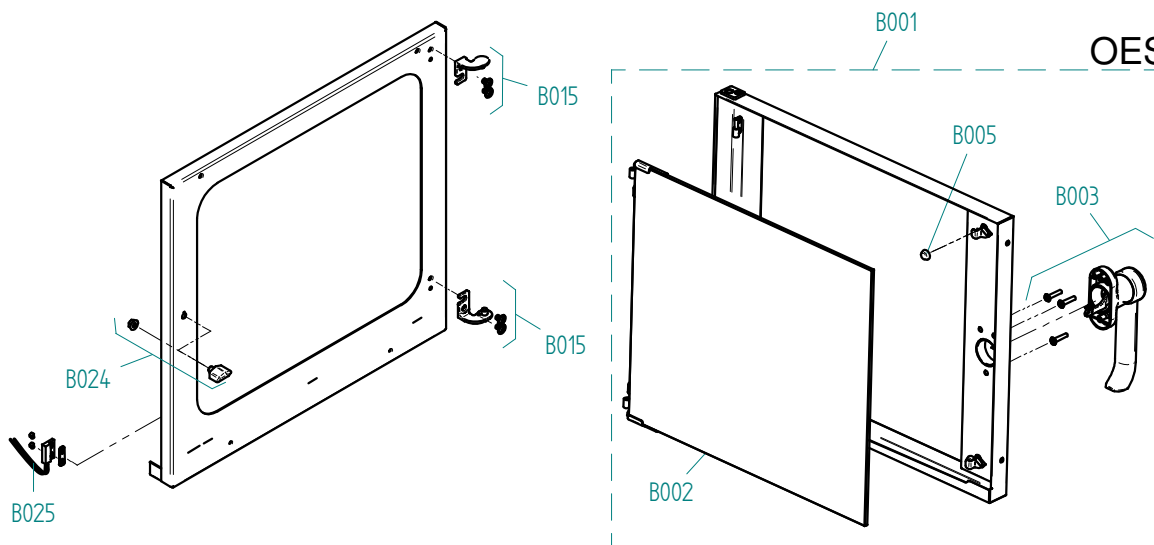
# A

OES mini



# B

OES mini



gültig ab / valid from:  
gültig bis / valid to:

Vorgängerversion / previous version: 9825320  
Nachfolgeversion / follow-up version:

Enodis  
Talstraße 35  
D- 82436 Eglfing | Germany

Tel. +49(0)8847/67-0  
Fax +49(0)8847/414  
info@hotairsteamer.com

**Manitowoc**

Art. Nr. 9825328\_03 | 21.01.2012 | Änderungen vorbehalten! Changes excepted!

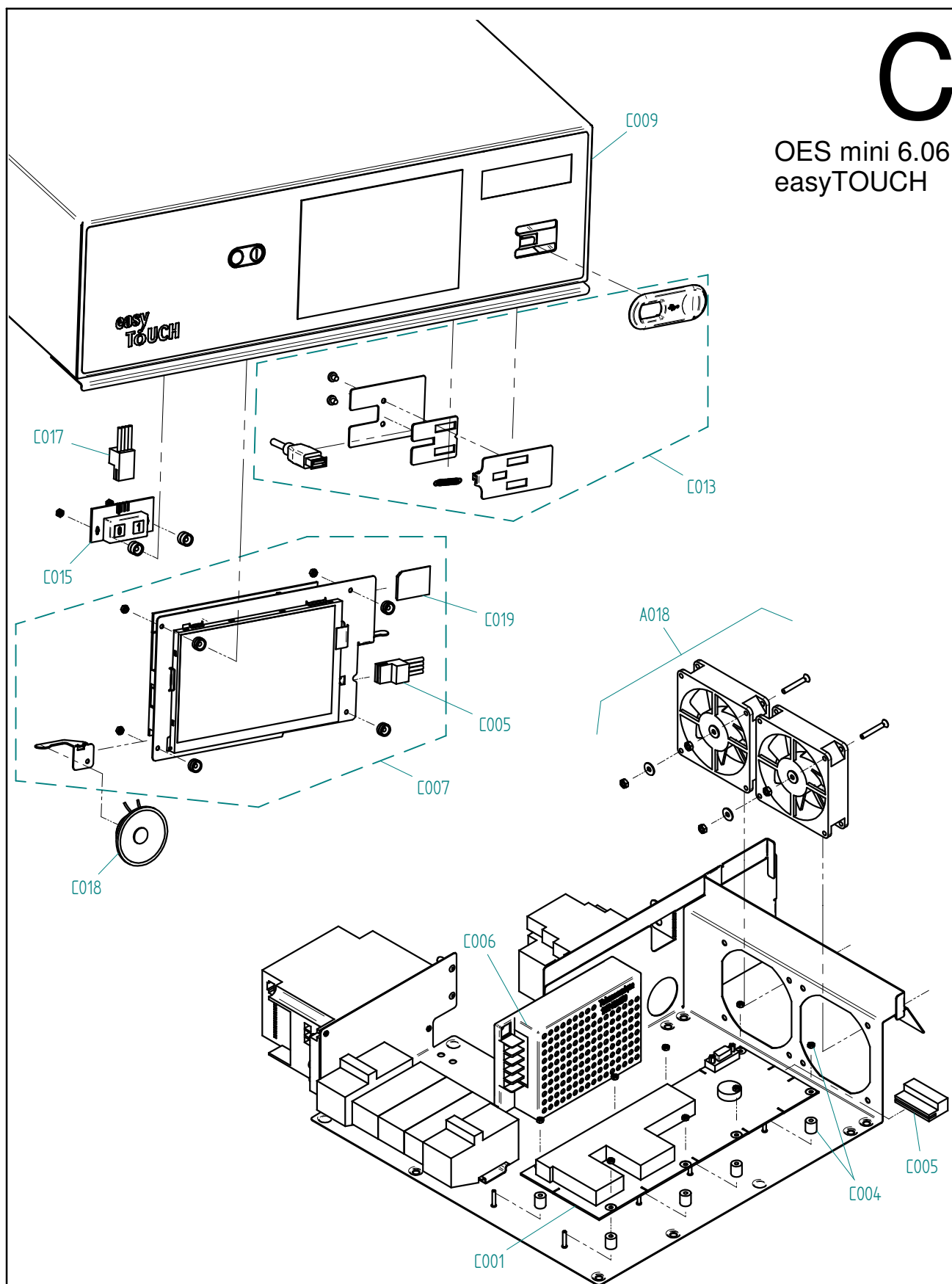
# Ersatzteilzeichnung Oberkasten OES mini easyTouch Spare part drawing upper casing OES mini easyTouch

ETZ C - Oberkasten ET DI 8 M P

1 / 1

# C

OES mini 6.06  
easyTOUCH



gültig ab / valid from:

Vorgängerversion / previous version:

gültig bis / valid to:

Nachfolgeversion / follow-up version:

Enodis  
Talstraße 35  
D- 82436 Eglfing | Germany

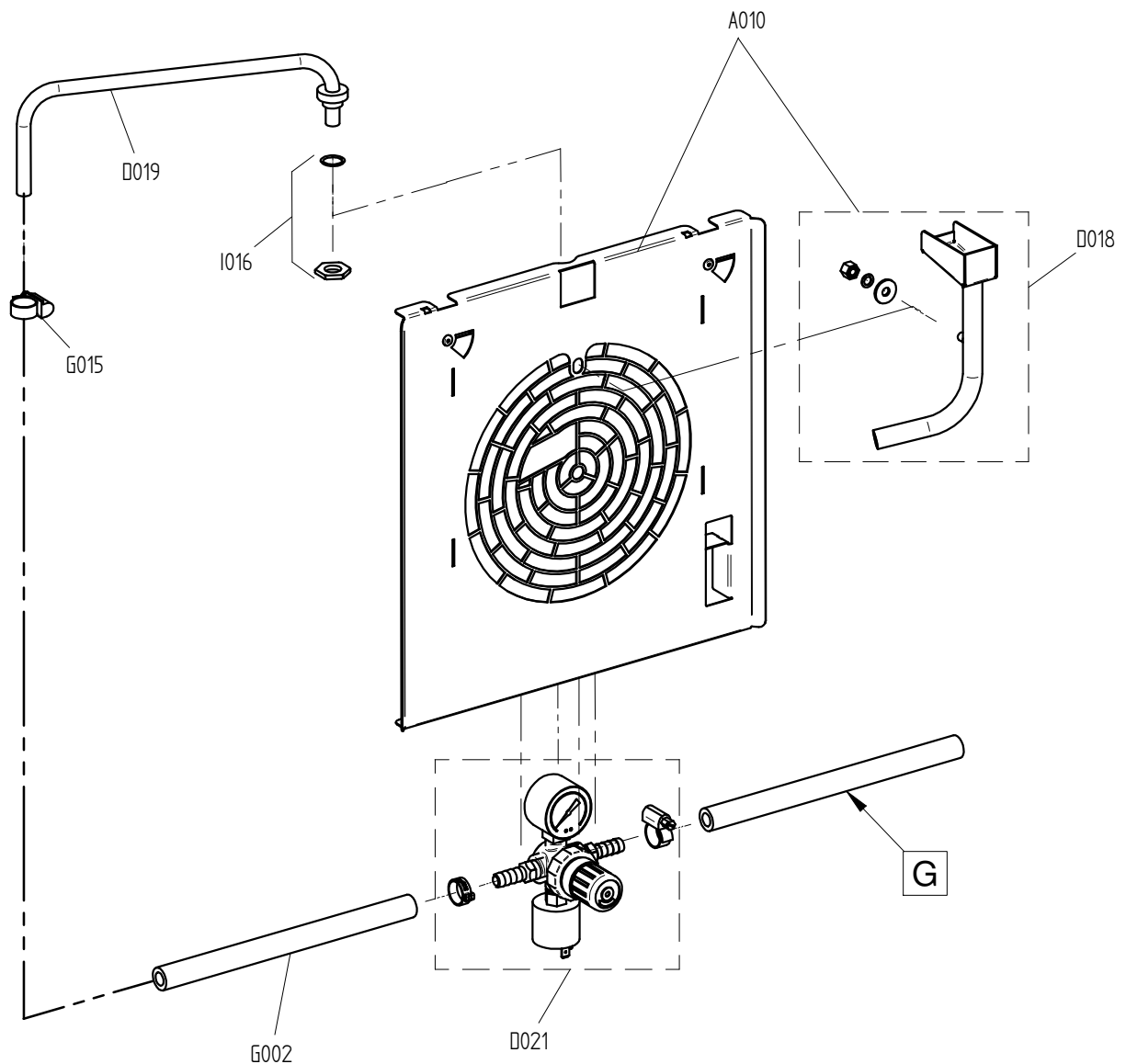
Tel. +49(0)8847/67-0  
Fax +49(0)8847/414  
info@hotairsteamer.com

**Manitowoc**

Art. Nr. 9828796\_01 | 21.01.2012 | Änderungen vorbehalten! Changes excepted!

**D**

OES Mini



gültig ab / valid from: 24.08.2009

Vorgängerversion / previous version: 9825295

gültig bis / valid to:

Nachfolgeversion / follow-up version: 9829102

**D**

OES Mini



|                         |  |
|-------------------------|--|
| gültig ab / valid from: | Vorgängerversion / previous version: 9826503 |
| gültig bis / valid to:  | Nachfolgeversion / follow-up version:        |

# Ersatzteilzeichnung Heissluftherzeugung OES mini Spare part drawing heating system OES mini

ETZ E - HL-Heizung 8MPKR 1 / 1

# E

OES 6.06 mini  
OES 6.10 mini  
OES 10.10 mini  
OES 6.06 mini 2in1  
OES 6.10 mini 2in1



gültig ab / valid from:  
gültig bis / valid to:

Vorgängerversion / previous version:  
Nachfolgeversion / follow-up version:

Enodis  
Talstraße 35  
D- 82436 Eglfing | Germany

Tel. +49(0)8847/67-0  
Fax +49(0)8847/414  
info@hotairsteamer.com

**Manitowoc**

Art. Nr. 9825299\_01 | 6.10.2009 | Änderungen vorbehalten! Changes excepted!

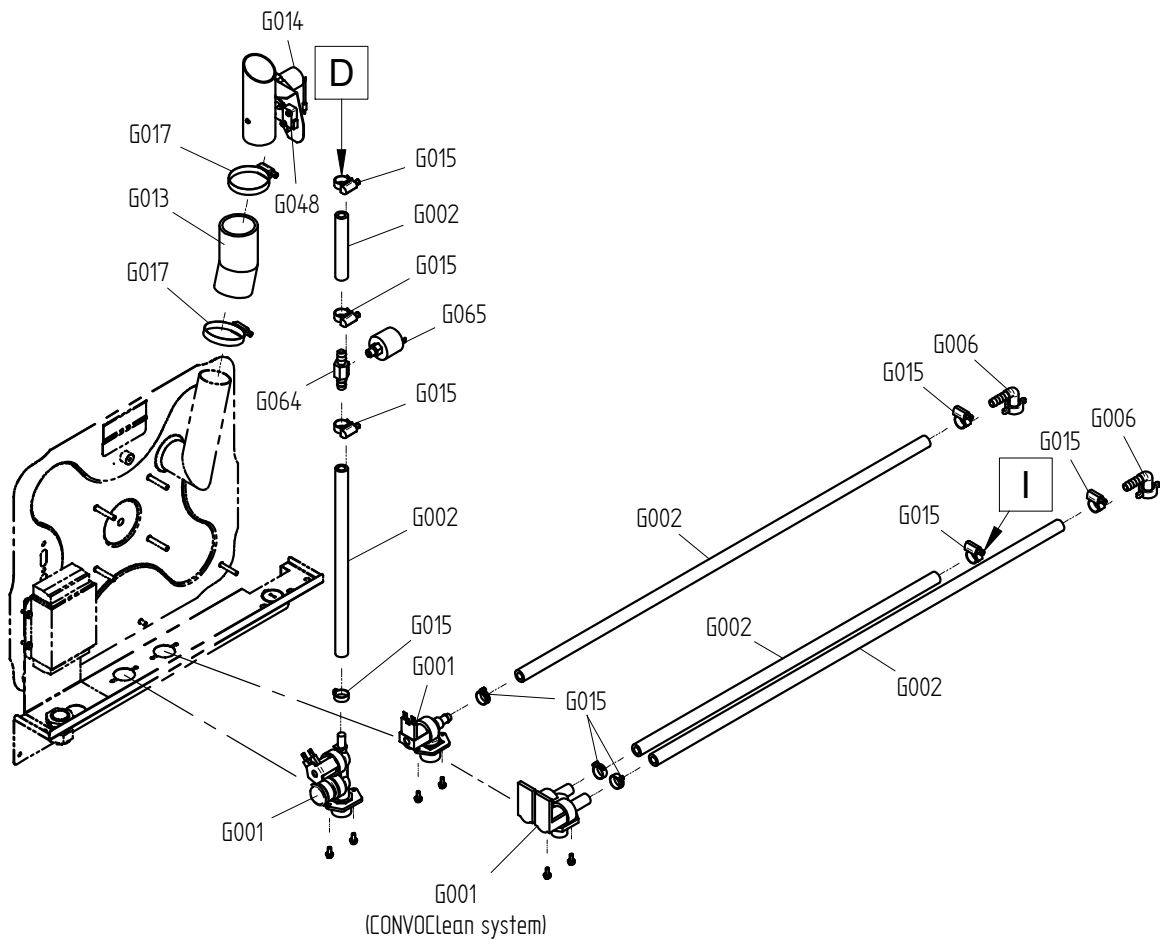
Ersatzteilzeichnung Wasserversorgung OES mini  
Spare part drawing water supply OES mini

ETZ G - WV 89MP

1 / 1

**G**

OES 6.06 mini  
OES 6.10 mini  
OES 10.10 mini



Art. Nr. 9829053\_01 | 21.12.2010 | Änderungen vorbehalten! Changes excepted!

gültig ab / valid from:

Vorgängerversion / previous version: 9825302

gültig bis / valid to:

Nachfolgeversion / follow-up version:

Enodis  
Talstraße 35  
D- 82436 Eglfing | Germany

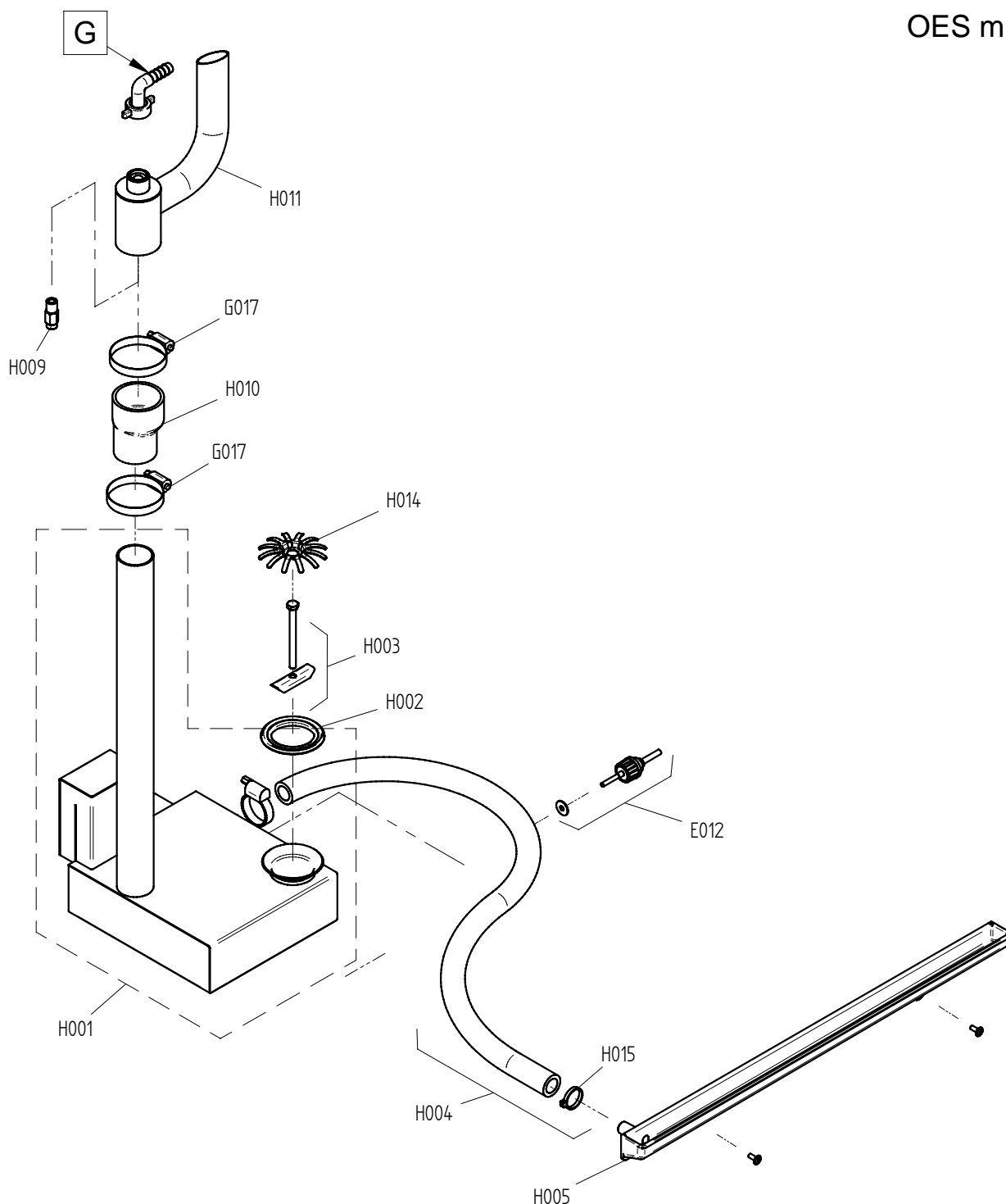
Tel. +49(0)8847/67-0  
Fax +49(0)8847/414  
info@hotairsteamer.com

**Manitowoc**

# Ersatzteilzeichnung Abwasserentsorgung OES mini Spare part drawing sewage disposal OES mini

ETZ H - Abwasser 89MP KOND V1 1 / 1

**H**  
OES mini



Art. Nr. 9825322\_02 | 19.5.2010 | Änderungen vorbehalten! Changes excepted!

gültig ab / valid from: 22.3.2010

Vorgängerversion / previous version: 9825309

gültig bis / valid to:

Nachfolgeversion / follow-up version:

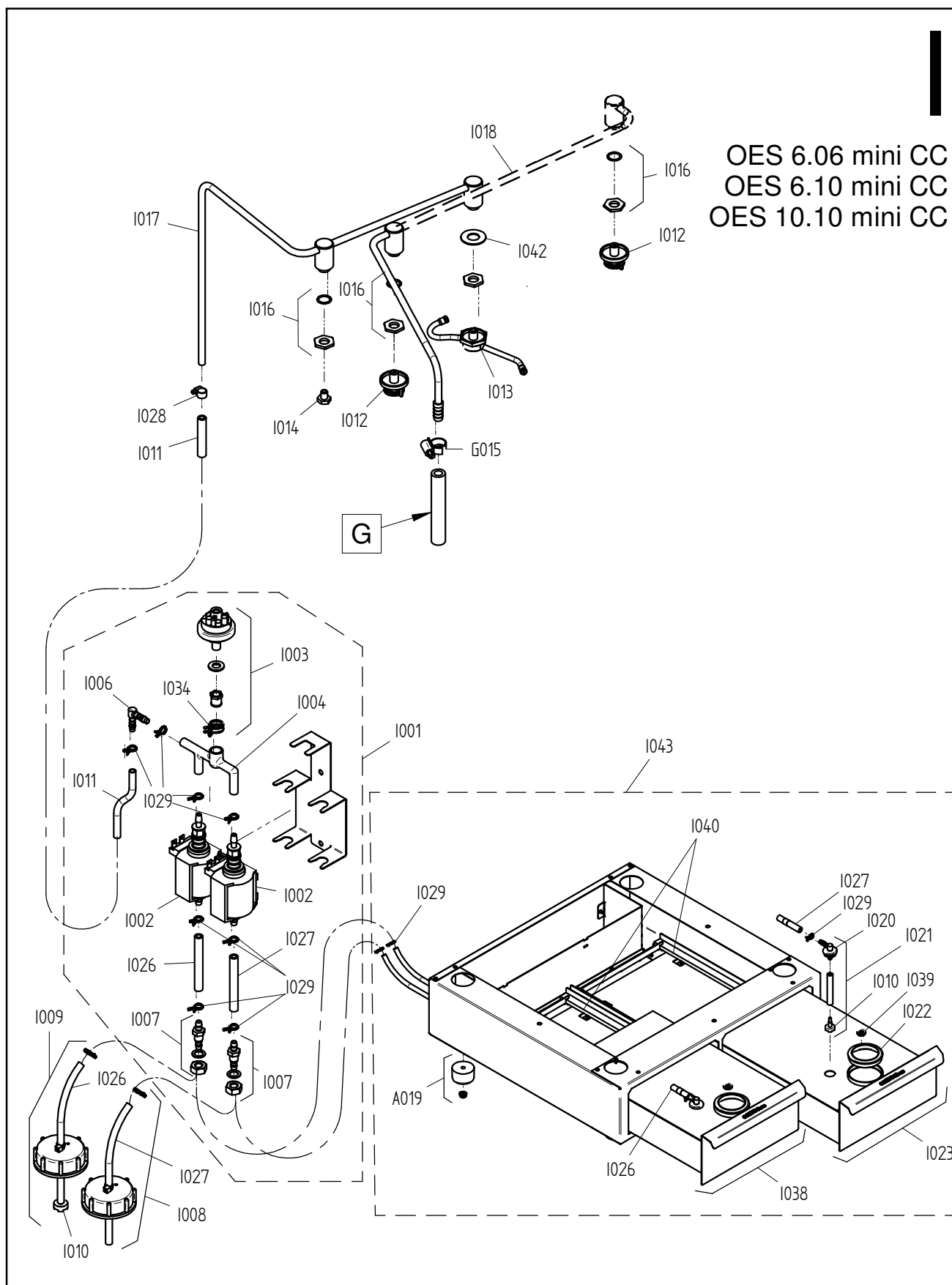
Enodis  
Talstraße 35  
D- 82436 Eglfing | Germany

Tel. +49(0)8847/67-0  
Fax +49(0)8847/414  
info@hotairsteamer.com

**Manitowoc**

# Ersatzteilzeichnung CONVOClean system OES mini Spare part drawing CONVOClean system OES mini

ETZ I - CC 8MP 1 / 1



OES 6.06 mini CC  
OES 6.10 mini CC  
OES 10.10 mini CC

gültig ab / valid from: 01.02.2011  
gültig bis / valid to:

Vorgängerversion / previous version: 9825329  
Nachfolgeversion / follow-up version:

Enodis  
Talstraße 35  
D- 82436 Eglfing | Germany

Tel. +49(0)8847/67-0  
Fax +49(0)8847/414  
info@hotairsteamer.com



Art. Nr. 9829070\_00 | 16.12.2010 | Änderungen vorbehalten! Changes excepted!



| ENG   spare part list for model number KIP08843000A12.                   |            |  | DEU   Ersatzteilliste für Artikelnummer KIP08843000A12.                               |            |  |
|--|------------|--|---|------------|--|
| Pos.   | Item No.   | Name   | Pos.  | Art.-Nr.   | Bezeichnung  |
| A001   | - 2124515  | - Outer casing OES 10.10 mini                                  | A001  | - 2124515  | - Außenmantel OES 10.10 mini                                     |
| A002   | - 2124523  | - Rear panel 10.10 mini  | A002  | - 2124523  | - Rückwand OES 10.10 mini  |
| A007   | - 2628500  | - halogen light bulb set with seal, circular                   | A007  | - 2628500  | - Set Halogen Glühlampe mit Dichtung, rund                       |
| A008   | - 2629402  | - CSS cooking chamber light round G4                           | A008  | - 2629402  | - KD Garraum-Leuchte rund G4                                     |
| A011   | - 2019066  | - Left shelf rack OES 10.10 mini                               | A011  | - 2019066  | - Einhängegestell links OES 10.10 mini                           |
| A014   | - 6015026  | - Seal for core temperature sensor P3                          | A014  | - 6015026  | - Dichtung für Kerntemperaturfühler P3                           |
| A018   | - 2118786  | - Secondary fan for OES mini with fixing accessories           | A018  | - 2118786  | - Zusatzlüfter für OES mini mit Montagematerial                  |
| A019   | - 6015559  | - Appliance foot OES mini, adjustable height                   | A019  | - 6015559  | - Gerätefuß OES mini, höhenverstellbar                           |
| A026   | - 2125467  | - Foot plate OES 6.10 mini/10.10 mini, 53 mm high              | A026  | - 2125467  | - Sockelblech OES 6.10 mini/10.10 mini 53 mm hoch                |
| A029   | - 7003066  | - Gasket 9x3mm   | A029  | - 7003066  | - Dichtungsband 9x3mm  |
| A030   | - 5016001K | - Cable gland M25  | A030  | - 5016001K | - Kabelverschraubung M25   |
| A032   | - 6005048  | - Grommet, diameter 60 (DG 48)                                 | A032  | - 6005048  | - Membrantülle Durchm. 60 (DG 48)                                |
|  |            |  | A036  | - 5014021  | - Netzfilter 4x25A 250/440V 50/60Hz KG                           |
| B002   | - 2524641  | - Interior door OES 10.10mini                                  | B002  | - 2524641  | - Innentür OES 10.10mini   |
| B003   | - 2528055  | - Door handle MiniLine right hinged antibacterial with fixing  | B003  | - 2528055  | - Türgriff MiniLine Rechtsanschlag antibakteriell m. Montagemata |
| B015   | - 2524048  | - Top and bottom hinge for exterior door OES mini              | B015  | - 2524048  | - Außentürscharnier oben und unten OES mini                      |
| B024   | - 2528056  | - Door catch block MiniLine without vent position and fixing a | B024  | - 2528056  | - Türkloben ohne Anluftstellung MiniLine mit Montagematerial     |
| B025   | - 2518798  | - Door contact switch OES mini                                 | B025  | - 2518798  | - Türkontaktschalter OES mini                                    |
| C001   | - 5019420  | - 5010 controller for SM control module P3 + mini (lamp relay  | C001  | - 5019420  | - Steuerung 5010 Steuermodul SM P3 + mini (Lampenrelais mit Go   |
| C001   | - 5019422  | - 5010 controller for SM control module mini (lamp relay with  | C001  | - 5019422  | - Steuerung 5010 Steuermodul SM mini (Lampenrelais mit Goldkon   |
| C004   | - 2618785  | - Fixing accessories for controller P2 P3 OES mini             | C004  | - 2618785  | - Montagezubehör für Steuerung P2 P3 OES mini                    |
| C005   | - 5019322  | - Data cable between easyTOUCH operating module and control mo | C005  | - 5019322  | - Datenkabel Bedienmodul easyTOUCH - Steuermodul P3              |
| C006   | - 2619973  | - Retrofit kit for supply module (P2, P3, OES mini)            | C006  | - 2619973  | - Nachrüstset Versorgungsmodul (P2, P3, OES mini)                |
| C007   | - 2126353  | - 7010 controller for easyTOUCH LED operating module P3 and OE | C007  | - 2126353  | - Steuerung 7010 Bedienmodul easyTOUCH LED P3 und OES mini       |
| C009   | - 2129793  | - Top box OES 6.10mini / 10.10mini easyTOUCH LED "CONVOTHERM   | C009  | - 2129793  | - Oberkasten OES 6.10mini / 10.10mini easyTOUCH LED "CONVOTHER   |
| C013   | - 2128259  | - Slider cover with USB port for controller easyTOUCH with fix | C013  | - 2128259  | - Verschlussschieber mit USB-Anschluss für Steuerung easyTOUCH   |
| C015   | - 2119918  | - easyTOUCH main switch with fixing accessories                | C015  | - 2119918  | - Hauptschalter easyTOUCH mit Montagematerial                    |
| C017   | - 5019323  | - Power cable for easyTOUCH operating module                   | C017  | - 5019323  | - Versorgungskabel für Bedienmodul easyTOUCH                     |
| C018   | - 5019327  | - Loudspeaker for 7000 controller easyTOUCH                    | C018  | - 5019327  | - Lautsprecher für Steuerung 7000 easyTOUCH                      |
| C019   | - 4008099  | - Memory card for easyTOUCH operating module                   | C019  | - 4008099  | - Speicher-Karte für Bedienmodul easyTOUCH                       |
| C020   | - 2119921  | - USB port for 7000 controller easyTOUCH with fixing accessori | C020  | - 2119921  | - USB-Anschluss für Steuerung 7000 easyTOUCH mit Montagemateri   |
| C021   | - 8014000  | - Spacer pin M3 20 mm  | C021  | - 8014000  | - Abstandsbolzen M3 20 mm  |
| D018   | - 2225098  | - Injector distributor OES 10.10 mini with fixing accessories  | D018  | - 2225098  | - Einspritzverteiler OES 10.10 mini mit Montagematerial          |
| D019   | - 2229700  | - Injection pipe OES mini with fixing accessories              | D019  | - 2229700  | - Einspritzrohr OES mini mit Montagematerial                     |
| E001   | - 2625108  | - MotorOESmini with reduced fan speed, all voltages, with fixi | E001  | - 2625108  | - MotorOESmini mit reduz.Lüfterleistung,alle Spannungen, mit M   |
| E003   | - 2618801  | - Set of seals for motor shaft OES mini                        | E003  | - 2618801  | - Set Motorwellendichtung OES mini                               |
| E004   | - 6015304  | - Motor spacer sleeve OES mini                                 | E004  | - 6015304  | - Abstandsbuchse Motor OES mini                                  |
| E005   | - 2618803  | - Fan OES mini with fixing accessories                         | E005  | - 2618803  | - Lüfterrad OES mini mit Montagematerial                         |
| E007   | - 2625104  | - Tubular heater 10,2kW 230V OES10.10mini with fixing accessor | E007  | - 2625104  | - Rohrheizkörper 10,2kW 230V OES10.10mini mit Montagematerial    |
| E008   | - 2623226  | - Gasket tub. heat. + fix. access. OES/OEB X.10/ OES mini (sin | E008  | - 2623226  | - Dichtung f Rohrheizkörper m Montagemat OES/OEB X.10/ OES min   |
| E010   | - 2218429  | - Shielding plate for oven sensor OES mini                     | E010  | - 2218429  | - Abschirmblech für Garraumfühler OES mini                       |
| E011   | - 2618787  | - Thermal cutout OES mini with fixing accessories              | E011  | - 2618787  | - Sicherheitstemperaturbegrenzer OES mini mit Montagematerial    |
| E012   | - 5002100K | - Thermocouple probe 3050 mm P2 P3                             | E012  | - 5002100K | - Thermoelementfühler 3050 mm P2 P3                              |
| G001   | - 5011020  | - Single Solenoid valve 230V DR 1 br 180°                      | G001  | - 5011020  | - Magnetventil einfach 230 V DR 1 bar 180°                       |
| G001   | - 5011050  | - Dual solenoid valve, 90° 220/240V                            | G001  | - 5011050  | - Doppelmagnetventil 90° 220/240V                                |
| G002   | - 7002033  | - Hot water pipe 3/8"  | G002  | - 7002033  | - Heisswasserschlauch 3/8"                                       |
| G006   | - 6015215  | - Right-angle pipe connector 3/8" with washer                  | G006  | - 6015215  | - Winkel-Schlauchanschluss 3/8" m. Dichtung                      |
| G013   | - 2618792  | - Fixing parts for dehumidifier flap OES mini                  | G013  | - 2618792  | - Befestigungsmaterial für Entfeuchtungsklappe OES mini          |
| G014   | - 2016300  | - Dehumidifier flap OES mini                                   | G014  | - 2016300  | - Entfeuchtungsklappe OES mini                                   |
| G015   | - 6006086  | - Hose clip 12-22mm  | G015  | - 6006086  | - Schlauchbinder 12-22mm   |
| G017   | - 6006089  | - Hose clip 40-60mm  | G017  | - 6006089  | - Schlauchbinder 40-60mm   |
| G048   | - 2627994  | - micro switch for flap control P3                             | G048  | - 2627994  | - Mikroschaler für Klappensteuerung                              |
| G055   | - 1005060  | - Steel pipe 8,0x1,0mm   | G055  | - 1005060  | - Stahlrohr 8,0x1,0mm  |
| G064   | - 6006030  | - Connecting nozzle Ø 0,5mm OD 6.10 Gas                        | G064  | - 6006030  | - Verbindungsdüse Ø 0,5mm OD 06.10Gas                            |
| G065   | - 5009063  | - Pressure switch OD-Gas                                       | G065  | - 5009063  | - Druckschalter neu OD-Gas                                       |
| H001   | - 2425189  | - Condenser OES 10.10 mini with fixing accessories             | H001  | - 2425189  | - Kondensator OES 10.10 mini mit Montagematerial                 |
| H002   | - 6013057  | - Condenser seal OES mini                                      | H002  | - 6013057  | - Dichtmanschette Kondensator OES mini                           |
| H003   | - 2418795  | - Fixing parts for condenser OES mini                          | H003  | - 2418795  | - Befestigungsmaterial für Kondensator OES mini                  |
| H004   | - 7012321K | - Drain for water trip tray 6.10/10.10 mini P3                 | H004  | - 7012321K | - KD Ablauf Gerätetropfwanne 6.10/10.10 mini                     |
| H005   | - 2618810  | - Appliance drip tray OES mini                                 | H005  | - 2618810  | - Gerätetropfwanne OES mini                                      |
| H009   | - 2013100  | - Condenser quenching nozzle OES mini                          | H009  | - 2013100  | - Ablöschdüse Kondensator OES mini                               |
| H010   | - 6013051  | - Fixing parts for air-outlet pipe end OES mini                | H010  | - 6013051  | - Befestigungsmaterial für Abluftstutzen OES mini                |
| H011   | - 2016259  | - Air-outlet pipe end OES mini easyTOUCH                       | H011  | - 2016259  | - Abluftstutzen OES mini easyTOUCH                               |
| H014   | - 2625856  | - Dirt fence for oven drain OES mini                           | H014  | - 2625856  | - Schmutzgitter für Garraumablauf OES mini                       |
| H015   | - 4007087  | - Heat-resistant cable tie, 140x3,6mm                          | H015  | - 4007087  | - Kabelbinder hitzebeständig, 140x3,6mm                          |
| H020   | - 8005041  | - Washer 6,4 A2 DIN 9021 P2 P3                                 | H020  | - 8005041  | - Scheibe 6,4 A2 DIN 9021  |
| I001   | - 2628953  | - Cleaner pump unit OES mini CONVOClean system                 | I001  | - 2628953  | - Reinigerpumpeneinheit OES mini CONVOClean system               |
| I002   | - 5018028  | - Cleaner pump CONVOClean system P3 / OES mini                 | I002  | - 5018028  | - Reinigerpumpe CONVOClean system P3 / OES mini                  |
| I003   | - 2619860  | - Pressure switch CONVOClean system 6.10/6.20/10.10/10.20/OES  | I003  | - 2619860  | - Druckschalter CONVOClean system 6.10/6.20/10.10/10.20/OES mi   |
| I004   | - 6014007  | - Pipe connector Mini 6.06/6.10/10.10 pressure face            | I004  | - 6014007  | - Schlauchanschluß Mini 6.06/6.10/10.10 Druckseite               |
| I006   | - 6005414  | - Right-angle pipe connector 6mm                               | I006  | - 6005414  | - Winkel-Schlauchverbindungsstutzen 6mm                          |
| I007   | - 2619150  | - Partition screw connection CONVOClean system P3 / OES mini,  | I007  | - 2619150  | - Schottverschraubung CONVOClean system P3 / OES mini, 2 Stück   |
| I008   | - 2617594  | - Suction pipe, ConvoClean with suction lance P3               | I008  | - 2617594  | - Saugschlauch ConvoClean mit Ansauglanze P3                     |
| Convotherm Elektrogeräte GmbH<br>Talstr. 35<br>D-82436 Eglfing   Germany |            |  | Tel: +49(0)8847/67-0<br>Fax: +49(0)8847/414<br>info@convotherm.de                     |            |  |
|  |            |  |  |            |  |
|  |            |  | Print date: 20.11.2012  |            |  |

I009 - 2617598 - Suction pipe ,ConvoCare with suction lance P3  
 I010 - 3007061 - Dirt filter for CONVOCare P3 / OES mini  
 I011 - 7012302 - EPDM pipe 6x2mm  
 I012 - 2611010 - Sprinkler nozzle, CONVOClean system P3 / OES mini  
 I013 - 2625800 - chemical rotor sprayer mini  
 I014 - 2623282 - Set of cleaning nozzles, CONVOClean system P3 / OES mini  
 I016 - 2625117 - Screw connection for pipes on cover (sealing washer and nut)  
 I017 - 2016177 - Cleaner pipe, CONVOClean system OES 6.10mini / 10.10mini  
 I018 - 2016178 - Water pipe, CONVOClean system OES 6.10mini / 10.10mini  
 I028 - 6006122 - Hose clip 7-11mm  
 I029 - 8009058 - Wire clip 10mm  
 I032 - 6019129 - Adhesive label, cleaner connection  
 I034 - 8019010 - Wire clip 16 mm  
 I042 - 2628747 - reinforcement washer for nozzle fixation  
 L004 - 7004008 - Loctite type 243e threadlocker  
 L005 - 7004013 - Threadlocker  
 L009 - 7014004 - Aluminum insulating adhesive tape P3  
 L011 - 7004018 - OKS 1120 lubricant

I009 - 2617598 - Saugschlauch ConvoCare mit Ansauglanze P3  
 I010 - 3007061 - Schmutzsieb für CONVOCare P3 / OES mini  
 I011 - 7012302 - EPDM-Schlauch 6x2mm (1 Gebinde à 200m)  
 I012 - 2611010 - Sprinklerdüse CONVOClean system P3 / OES mini  
 I013 - 2625800 - Rotordüse Mini kpl.  
 I014 - 2623282 - Set Reinigerdüsen CONVOClean system P3 / OES mini  
 I016 - 2625117 - Verschraubung für Rohrleitungen an Decke (Dichtung und Mutte)  
 I017 - 2016177 - Rohrleitung Reiniger CONVOClean system OES 6.10mini / 10.10m  
 I018 - 2016178 - Rohrleitung Wasser CONVOClean system OES 6.10mini / 10.10min  
 I028 - 6006122 - Schlauchbinder 7-11mm  
 I029 - 8009058 - Drahtschelle 10mm  
 I032 - 6019129 - Aufkleber Reinigeranschluss  
 I034 - 8019010 - Drahtschelle 16 mm  
 I042 - 2628747 - Versteifungs und Dichtblech Düsenhalterung Rotordüse  
 L004 - 7004008 - Sicherungsmittel Loctite Typ 243e  
 L005 - 7004013 - Schraubensicherungslack  
 L009 - 7014004 - Alu-Klebeband schmal für Isolierung P3/1 Rolle à 50 Meter  
 L011 - 7004018 - Schmiermittel OKS 1120

| FRA   liste de pieces de rechange du N°. Model KIP08843000A12.                 | ESP   lista de piezas de recambio del N°. model KIP08843000A12.                |
|--|--|
| Pos. N°.art. dénomination  | Pos. N°.art. denominación  |
| A001 - 2124515 - Enveloppe OES 10.10 mini                                      | A001 - 2124515 - Envoltura OES 10.10 mini                                      |
| A002 - 2124523 - Panneau arrière OES 10.10 mini                                | A002 - 2124523 - Pared posterior OES 10.10 mini                                |
| A007 - 2628500 - Kit lampe à incandescence halogen avec joint, rond            | A007 - 2628500 - Kit Bombilla halogen con junta, redonda                       |
| A011 - 2019066 - Glissière gauche OES 10.10 mini                               | A011 - 2019066 - Porta-bandejas izquierdo OES 10.10 mini                       |
| A014 - 6015026 - Joint pour capteur de température à cœur P3                   | A014 - 6015026 - Junta para sonda de temperatura corazón P3                    |
| A018 - 2118786 - Ventilateur d'appoint pour OES mini avec sujétions de montage | A018 - 2118786 - Ventilador auxiliar para OES mini con material de montaje     |
| A019 - 6015559 - Pied d'appareil OES mini, réglable en hauteur                 | A019 - 6015559 - Pata de aparato OES mini, ajustable en altura                 |
| A026 - 2125467 - Tôle de fond OES 6.10 mini/10.10 mini 53 mm de hauteur        | A026 - 2125467 - Chapa base OES 6.10 mini/10.10 mini 53 mm de altura           |
| A029 - 7003066 - Joint-ruban 9x3 mm  | A029 - 7003066 - Cinta aislante 9x3 mm   |
| A030 - 5016001K - Presse-étoupe M25  | A030 - 5016001K - Prensaestopas para cable M25                                 |
| A032 - 6005048 - Diam. passe-tube 60 (DG 48)                                   | A032 - 6005048 - Boquilla de membrana Diámetro 60 (DG 48)                      |
| A036 - 5014021 - Filtre réseau 4x25A 250/440V 50/60Hz KG                       | A036 - 5014021 - Filtro de red 4x25A 250/440V 50/60Hz KG                       |
| B002 - 2524641 - Porte intérieure OES 10.10mini                                | B002 - 2524641 - Puerta interior OES 10.10mini                                 |
| B003 - 2528055 - Poignée de porte butée droite MiniLine antibactérienne avec   | B003 - 2528055 - Manilla de puerta charnela a la derecha MiniLine antimicrobi  |
| B015 - 2524048 - Charnière de porte extérieure en haut et en bas OES mini      | B015 - 2524048 - Bisagra de puerta exterior arriba y abajo OES mini            |
| B024 - 2528056 - Gâche de porte MiniLine avec position de ventilation et sujé  | B024 - 2528056 - Elemento de bloqueo de puerta MiniLine sin position de venti  |
| B025 - 2518798 - Contact porte OES mini  | B025 - 2518798 - Interruptor de contacto de puerta OES mini                    |
| C001 - 5019420 - Commande 5010 Module de commande SM P3 + mini (+ relais de l  | C001 - 5019420 - Control 5010 Módulo de control SM P3 + mini (el rele la lamp  |
| C001 - 5019422 - Commande 5010 Module de commande SM mini (+ relais de lamp    | C001 - 5019422 - Control 5010 Módulo de control SM mini (el rele la lampara c  |
| C004 - 2618785 - Accessoires de montage pour commande P2 P3 OES mini           | C004 - 2618785 - Accesorios de montaje para control P2 P3 OES mini             |
| C005 - 5019322 - Câble de données Module de service easyTOUCH - Module de com  | C005 - 5019322 - Cable de datos Módulo de servicio easyTOUCH - Módulo de cont  |
| C006 - 2619973 - Kit d'adaptation Module d'alimentation (P2, P3, OES mini)     | C006 - 2619973 - Kit de retroadaptación Módulo de alimentación (P2, P3, OES m  |
| C007 - 2126353 - Commande 7010 Module de service easyTOUCH LED P3 et OES m     | C007 - 2126353 - Control 7010 Módulo de servicio easyTOUCH LED P3 y OES mini   |
| C009 - 2129793 - Caisson supérieur OES 6.10mini / 10.10mini easyTOUCH LED "CO  | C009 - 2129793 - Caja superior OES 6.10mini / 10.10mini easyTOUCH LED "CONVOT  |
| C013 - 2128259 - Glissière de fermeture avec connexion USB pour commande easy  | C013 - 2128259 - Desplazador de cierre con conexión USB para control easyTOUC  |
| C015 - 2119918 - Interrupteur général easyTOUCH avec accessoires de montage    | C015 - 2119918 - Interruptor principal easyTOUCH con material de montaje       |
| C017 - 5019323 - Câble d'alimentation pour module de service easyTOUCH         | C017 - 5019323 - Cable de alimentación para módulo de servicio easyTOUCH       |
| C018 - 5019327 - Haut-parleur pour commande 7000 easyTOUCH                     | C018 - 5019327 - Altavoz para control 7000 easyTOUCH                           |
| C019 - 4008099 - Carte mémoire pour module de service easyTOUCH                | C019 - 4008099 - Tarjeta de memoria para módulo de servicio easyTOUCH          |
| C020 - 2119921 - Connexion USB pour commande 7000 easyTOUCH avec accessoir     | C020 - 2119921 - Conexión USB para control 7000 easyTOUCH con material de mon  |
| C021 - 8014000 - Boulon entretoise M3 20 mm                                    | C021 - 8014000 - Perno distanciador M3 20 mm                                   |
| D018 - 2225098 - Distributeur d'injection OES 10.10 mini avec accessoires de   | D018 - 2225098 - Distribuidor de inyección OES 10.10 mini con material de mon  |
| D019 - 2229700 - Tuyau d'injection OES mini avec accessoires de montage        | D019 - 2229700 - Tuyau d'injection OES mini avec accessoires de montage        |
| E001 - 2625108 - MoteurOESmini avec puissance de ventilation réd.,ttes tensio  | E001 - 2625108 - MotorOESmini con potencia deventilador reduc.,todas tenseione |
| E003 - 2618801 - Kit garniture arbre moteur OES mini                           | E003 - 2618801 - Kit Junta del árbol del motor OES mini                        |
| E004 - 6015304 - Douille entretoise moteur OES mini                            | E004 - 6015304 - Casquillo distanciador Motor OES mini                         |
| E005 - 2618803 - Ventilateur OES mini avec accessoires de montage              | E005 - 2618803 - Rodete del ventilador OES mini con material de montage        |
| E007 - 2625104 - Corps de chauffe tubulaire 10,2kW 230V OES 10.10mini +access  | E007 - 2625104 - Radiador tubular 10,2kW 230V OES10.10mini con material de mo  |
| E008 - 2623226 - Joint corps chauffe tubul. + access. OES/B X.10/ OES mini (d  | E008 - 2623226 - Junta rad. tub. + mat. Montaje OES/OEB X.10/ OES mini (desde  |
| E010 - 2218429 - Tôle de protection pour capteur d'enceinte de cuisson OES mi  | E010 - 2218429 - Pantalla protectora para sonda de la cámara de cocción OES m  |
| E011 - 2618787 - Limiteur de température de sécurité OES mini avec accessoire  | E011 - 2618787 - Limitador de temperatura de seguridad OES mini con material   |
| E012 - 5002100K - Thermocouple sonde 3050 mm P2 P3                             | E012 - 5002100K -  |
| G001 - 5011050 - Electrovanne double 90° 220/240V                              | G001 - 5011050 - Válvula electromagnética doble 90° 220/240 V                  |
| G002 - 7002033 - Tuyau d'eau chaude 3/8"                                       | G002 - 7002033 - Manguera para agua caliente 3/8"                              |
| G006 - 6015215 - Raccord coudé pour tuyau 3/8" avec joint                      | G006 - 6015215 - Conexión de manguera acodada 3/8" con junta                   |
| G013 - 2618792 - Matériel de fixation pour volet de déshumidification OES min  | G013 - 2618792 - Material de fijación para válvula de deshumidificación OES m  |
| G014 - 2016300 - Volet de déshumidification OES mini                           | G014 - 2016300 - Válvula de deshumidificación OES mini                         |
| G015 - 6006086 - Collier de tube 12-22 mm                                      | G015 - 6006086 - Brida de manguera 12-22 mm                                    |
| G017 - 6006089 - Collier de tube 40-60 mm                                      | G017 - 6006089 - Brida de manguera 40-60 mm                                    |
| G048 - 2627994 - microrupteur pour pilotage volet                              | G048 - 2627994 - microinterruptor para control de válvula                      |
| G055 - 1005060 - Tubulaire 8,0x1,0mm   | G055 - 1005060 - tubo de acero 8,0x1,0mm                                       |
| G064 - 6006030 - Buse de liaison Ø 0,5mm OD 6.10 Gas                           |  |
| G065 - 5009063 - Interrupteur inv. manométrique ODgaz A.P. 32Z5871             |  |
| H001 - 2425189 - Condenseur OES 10.10 mini avec accessoires de montage         | H001 - 2425189 - Condensador OES 10.10 mini con material de montage            |
| H002 - 6013057 - Garniture cylindrique condenseur OES mini                     | H002 - 6013057 - Manguito de obturación Condensador OES mini                   |
| H003 - 2418795 - Matériel de fixation pour condenseur OES mini                 | H003 - 2418795 - Material de fijación para condensador OES mini                |
| H005 - 2618810 - Egouttoir de l'appareil OES mini                              | H005 - 2618810 - Gotera del aparato OES mini                                   |
| H009 - 2013100 - Buse d'extinction condenseur OES mini                         | H009 - 2013100 - Boquilla de enfriamiento Condensador OES mini                 |
| H010 - 6013051 - Matériel de fixation pour manchon d'évacuation d'air OES min  | H010 - 6013051 - Material de fijación para tubo de desaireación OES mini       |
| H011 - 2016259 - Manchon d'évacuation d'air OES mini easyTOUCH                 | H011 - 2016259 - Tubo de desaireación OES mini easyTOUCH                       |
| H014 - 2625856 - Grille à impuretés pour évacuation de l'enceinte de cuisson   | H014 - 2625856 - Rejilla para vertedor de la cámara de cocción OES mini        |
| H015 - 4007087 - Collier de câble résistant à la chaleur, 140x3,6mm            | H015 - 4007087 - Sujetacables resistente al calor, 140x3,6 mm                  |
| H020 - 8005041 - Rondelle 6,4 A2 DIN 9021                                      | H020 - 8005041 - Arandela 6,4 A2 DIN 9021                                      |
| I001 - 2628953 - Unité pompe à nettoyant OES mini système CONVOClean           | I001 - 2628953 - Unidad de bomba del sistema de limpieza OES mini Sistema CON  |
| I002 - 5018028 - Pompe à nettoyant système CONVOClean P3 / OES mini            | I002 - 5018028 - Bomba del sistema de limpieza Sistema CONVOClean P3 / OES mi  |
| I003 - 2619860 - Pressostat système CONVOClean 6.10/6.20/10.10/10.20/OES mini  | I003 - 2619860 - Presostato Sistema CONVOClean 6.10/6.20/10.10/10.20/OES mini  |
| I006 - 6005414 - Manchon de raccordement de tube, coudé 6 mm                   | I006 - 6005414 - Tubo de conexión de manguera acodado 6 mm                     |
| I007 - 2619150 - Traversée de cloison système CONVOClean P3 / OES mini, 2 uni  | I007 - 2619150 - Racor pasamuros Sistema CONVOClean P3 / OES mini, 2 unidades  |
| I008 - 2617594 - Tuyau d'aspiration ConvoClean avec lance d'aspiration P3      | I008 - 2617594 - Manguera de aspiración ConvoClean con lanza de aspiración P3  |
| I009 - 2617598 - Tuyau d'aspiration ConvoClean avec lance d'aspiration P3      | I009 - 2617598 - Manguera de aspiración ConvoCare con lanza de aspiración P3   |
| I010 - 3007061 - Crêpine à impuretés pour CONVOCare P3 / OES mini              | I010 - 3007061 - Tamiz para CONVOCare P3 / OES mini                            |
| I011 - 7012302 - Tuyau EPDM 6x2 mm   | I011 - 7012302 - Manguera EPDM 6x2 mm  |
| I012 - 2611010 - Bec d'arroseur système CONVOClean P3 / OES mini               | I012 - 2611010 - Boquilla rociadora Sistema CONVOClean P3 / OES mini           |

I014 - 2623282 - Kit buses de nettoyage système CONVOClean P3 / OES mini  
I016 - 2625117 - Raccord pour tuyaux au plafond (joint et écrou)  
I017 - 2016177 - Tuyau de nettoyeur système CONVOClean OES 6.10mini / 10.10mi  
I018 - 2016178 - Tuyau d'eau système CONVOClean OES 6.10mini / 10.10mini  
I028 - 6006122 - Collier pour tuyau 7-11 mm  
I029 - 8009058 - Collier de câble 10 mm  
I032 - 6019129 - Autocollant raccordement pour nettoyeur  
I034 - 8019010 - Collier de câble 16 mm  
I042 - 2628747 - renforcement fixation de buse  
L004 - 7004008 - Produit de protection Loctite Type 243e  
L005 - 7004013 - Laque de protection des vis  
L009 - 7014004 - Ruban adhésif alu pour isolation P3  
L011 - 7004018 - Lubrifiant OKS 1120

I014 - 2623282 - Kit Boquillas del sistema de limpieza Sistema CONVOClean P3  
I016 - 2625117 - Racor para tuberías en techo (junta y tuerca)  
I017 - 2016177 - Tubería Sistema de limpieza Sistema CONVOClean OES 6.10mini  
I018 - 2016178 - Tubería Agua Sistema CONVOClean OES 6.10mini / 10.10mini  
I028 - 6006122 - Brida de manguera 7-11 mm  
I029 - 8009058 - Abrazadera de alambre 10 mm  
I032 - 6019129 - Adhesivo Conexión del sistema de limpieza  
I034 - 8019010 - Abrazadera de alambre 16 mm  
I042 - 2628747 - reforzamiento fijación de boquilla  
L004 - 7004008 - Medio bloqueador Loctite Tipo 243e  
L005 - 7004013 - Barniz de bloqueo de tornillos  
L009 - 7014004 - Cinta adhesiva de aluminio para aislamiento P3  
L011 - 7004018 - Lubricante OKS 1120